

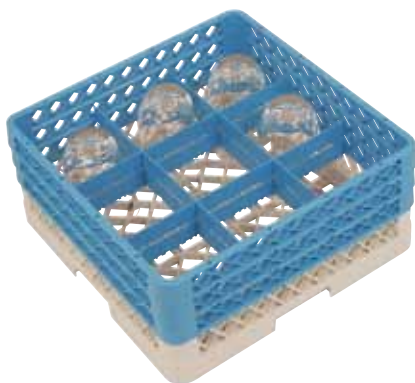
# MANU-BAC®



## CATERING

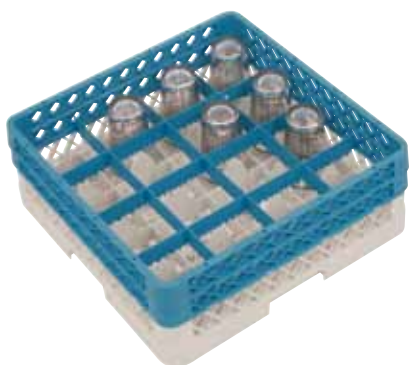


MANUTENTION - SYSTÈMES  
DE TRANSPORT ET DE STOCKAGE



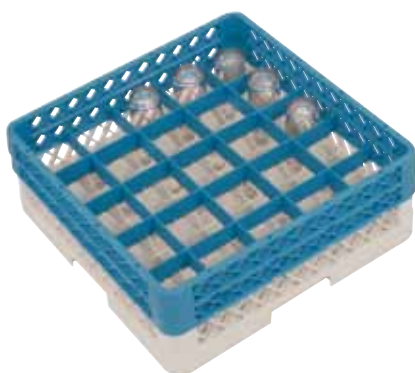
### CASIER À VERRES SANS PIED

- CR0910** - 500 x 500 x 100 mm - 9 cases - sans rehausse  
Ø max. 150 mm - hauteur max. 85 mm
- CR0911** - 500 x 500 x 140 mm - 9 cases - avec 1 rehausse  
Ø max. 150 mm - hauteur max. 120 mm
- CR0912** - 500 x 500 x 180 mm - 9 cases - avec 2 rehausses  
Ø max. 150 mm - hauteur max. 160 mm
- CR0913** - 500 x 500 x 220 mm - 9 cases - avec 3 rehausses (photo)  
Ø max. 150 mm - hauteur max. 200 mm
- CR0914** - 500 x 500 x 260 mm - 9 cases - avec 4 rehausses  
Ø max. 150 mm - hauteur max. 240 mm



### CASIER À VERRES SANS PIED

- CR1610** - 500 x 500 x 100 mm - 16 cases - sans rehausse  
Ø max. 112 mm - hauteur max. 85 mm
- CR1611** - 500 x 500 x 140 mm - 16 cases - avec 1 rehausse  
Ø max. 112 mm - hauteur max. 120 mm
- CR1612** - 500 x 500 x 180 mm - 16 cases - avec 2 rehausses (photo)  
Ø max. 112 mm - hauteur max. 160 mm
- CR1613** - 500 x 500 x 220 mm - 16 cases - avec 3 rehausses  
Ø max. 112 mm - hauteur max. 200 mm
- CR1614** - 500 x 500 x 260 mm - 16 cases - avec 4 rehausses  
Ø max. 112 mm - hauteur max. 240 mm



### CASIER À VERRES SANS PIED

- CR2510** - 500 x 500 x 100 mm - 25 cases - sans rehausse  
Ø max. 90 mm - hauteur max. 85 mm
- CR2511** - 500 x 500 x 140 mm - 25 cases - avec 1 rehausse  
Ø max. 90 mm - hauteur max. 120 mm
- CR2512** - 500 x 500 x 180 mm - 25 cases - avec 2 rehausses (photo)  
Ø max. 90 mm - hauteur max. 160 mm
- CR2513** - 500 x 500 x 220 mm - 25 cases - avec 3 rehausses  
Ø max. 90 mm - hauteur max. 200 mm
- CR2514** - 500 x 500 x 260 mm - 25 cases - avec 4 rehausses  
Ø max. 90 mm - hauteur max. 240 mm



### CASIER À VERRES SANS PIED

- CR3610** - 500 x 500 x 100 mm - 36 cases - sans rehausse  
Ø max. 74 mm - hauteur max. 85 mm
- CR3611** - 500 x 500 x 140 mm - 36 cases - avec 1 rehausse  
Ø max. 74 mm - hauteur max. 120 mm
- CR3612** - 500 x 500 x 180 mm - 36 cases - avec 2 rehausses  
Ø max. 74 mm - hauteur max. 160 mm
- CR3613** - 500 x 500 x 220 mm - 36 cases - avec 3 rehausses (photo)  
Ø max. 74 mm - hauteur max. 200 mm
- CR3614** - 500 x 500 x 260 mm - 36 cases - avec 4 rehausses  
Ø max. 74 mm - hauteur max. 240 mm



### CASIER À VERRES SANS PIED

- CR4910** - 500 x 500 x 100 mm - 49 cases - sans rehausse (photo)  
Ø max. 63 mm - hauteur max. 85 mm
- CR4911** - 500 x 500 x 140 mm - 49 cases - avec 1 rehausse  
Ø max. 63 mm - hauteur max. 120 mm
- CR4912** - 500 x 500 x 180 mm - 49 cases - avec 2 rehausses  
Ø max. 63 mm - hauteur max. 160 mm
- CR4913** - 500 x 500 x 220 mm - 49 cases - avec 3 rehausses  
Ø max. 63 mm - hauteur max. 200 mm
- CR4914** - 500 x 500 x 260 mm - 49 cases - avec 4 rehausses  
Ø max. 63 mm - hauteur max. 240 mm



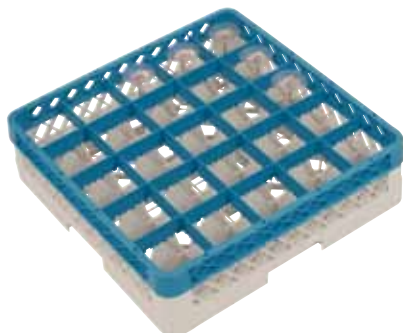
### CASIER À VERRES AVEC PIED

- CR0920** - 500 x 500 x 100 mm - 9 cases - sans rehausse  
Ø max. 150 mm - hauteur max. 85 mm
- CR0921** - 500 x 500 x 140 mm - 9 cases - avec 1 rehausse  
Ø max. 150 mm - hauteur max. 120 mm
- CR0922** - 500 x 500 x 180 mm - 9 cases - avec 2 rehausse  
Ø max. 150 mm - hauteur max. 160 mm
- CR0923** - 500 x 500 x 220 mm - 9 cases - avec 3 rehausse  
Ø max. 150 mm - hauteur max. 200 mm
- CR0924** - 500 x 500 x 260 mm - 9 cases - avec 4 rehausse (photo)  
Ø max. 150 mm - hauteur max. 240 mm



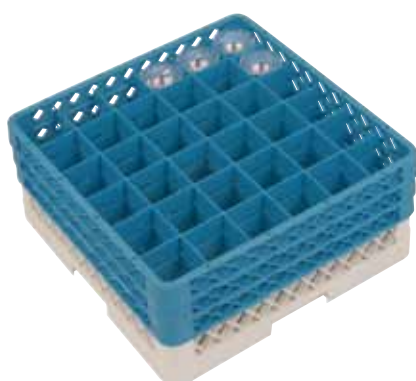
### CASIER À VERRES AVEC PIED

- CR1620** - 500 x 500 x 100 mm - 16 cases - sans rehausse  
Ø max. 112 mm - hauteur max. 85 mm
- CR1621** - 500 x 500 x 140 mm - 16 cases - avec 1 rehausse  
Ø max. 112 mm - hauteur max. 120 mm
- CR1622** - 500 x 500 x 180 mm - 16 cases - avec 2 rehausse  
Ø max. 112 mm - hauteur max. 160 mm
- CR1623** - 500 x 500 x 220 mm - 16 cases - avec 3 rehausse (photo)  
Ø max. 112 mm - hauteur max. 200 mm
- CR1624** - 500 x 500 x 260 mm - 16 cases - avec 4 rehausse  
Ø max. 112 mm - hauteur max. 240 mm



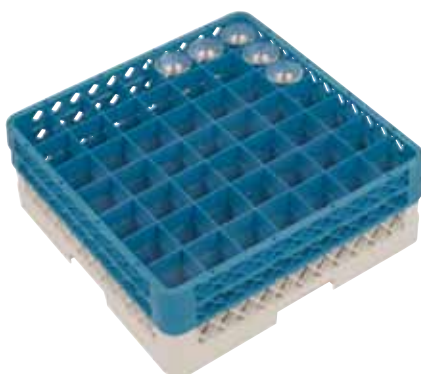
### CASIER À VERRES AVEC PIED

- CR2520** - 500 x 500 x 100 mm - 25 cases - sans rehausse  
Ø max. 90 mm - hauteur max. 85 mm
- CR2521** - 500 x 500 x 140 mm - 25 cases - avec 1 rehausse (photo)  
Ø max. 90 mm - hauteur max. 120 mm
- CR2522** - 500 x 500 x 180 mm - 25 cases - avec 2 rehausse  
Ø max. 90 mm - hauteur max. 160 mm
- CR2523** - 500 x 500 x 220 mm - 25 cases - avec 3 rehausse  
Ø max. 90 mm - hauteur max. 200 mm
- CR2524** - 500 x 500 x 260 mm - 25 cases - avec 4 rehausse  
Ø max. 90 mm - hauteur max. 240 mm



### CASIER À VERRES AVEC PIED

- CR3620** - 500 x 500 x 100 mm - 36 cases - sans rehausse  
Ø max. 74 mm - hauteur max. 85 mm
- CR3621** - 500 x 500 x 140 mm - 36 cases - avec 1 rehausse  
Ø max. 74 mm - hauteur max. 120 mm
- CR3622** - 500 x 500 x 180 mm - 36 cases - avec 2 rehausse  
Ø max. 74 mm - hauteur max. 160 mm
- CR3623** - 500 x 500 x 220 mm - 36 cases - avec 3 rehausse (photo)  
Ø max. 74 mm - hauteur max. 200 mm
- CR3624** - 500 x 500 x 260 mm - 36 cases - avec 4 rehausse  
Ø max. 74 mm - hauteur max. 240 mm



### CASIER À VERRES AVEC PIED

- CR4920** - 500 x 500 x 100 mm - 49 cases - sans rehausse  
Ø max. 63 mm - hauteur max. 85 mm
- CR4921** - 500 x 500 x 140 mm - 49 cases - avec 1 rehausse  
Ø max. 63 mm - hauteur max. 120 mm
- CR4922** - 500 x 500 x 180 mm - 49 cases - avec 2 rehausse (photo)  
Ø max. 63 mm - hauteur max. 160 mm
- CR49é3** - 500 x 500 x 220 mm - 49 cases - avec 3 rehausse  
Ø max. 63 mm - hauteur max. 200 mm
- CR4924** - 500 x 500 x 260 mm - 49 cases - avec 4 rehausse  
Ø max. 63 mm - hauteur max. 240 mm





**CASIER POUR PLATEAUX - ASSIETTES - SOUS-TASSES**

**CR0300**

500 x 500 x H 100 mm - sans rehausse  
 Ø ou hauteur max. 85 mm



**CASIER POUR PLATEAUX - ASSIETTES - SOUS-TASSES**

**CR0301**

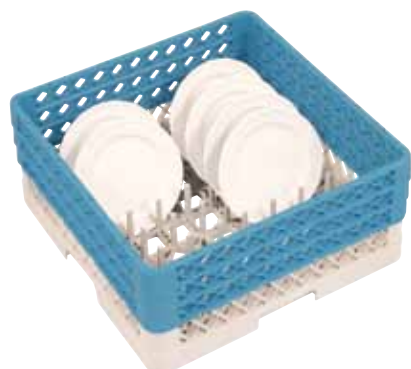
500 x 500 x H 140 mm - avec 1 rehausse  
 Ø ou hauteur max. 120 mm



**CASIER POUR PLATEAUX - ASSIETTES - SOUS-TASSES**

**CR0302**

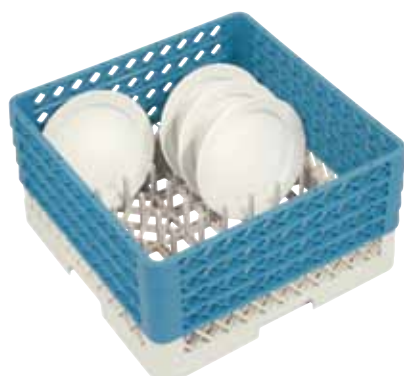
500 x 500 x H 180 mm - avec 2 rehausses  
 Ø ou hauteur max. 160 mm



**CASIER POUR PLATEAUX - ASSIETTES - SOUS-TASSES**

**CR0303**

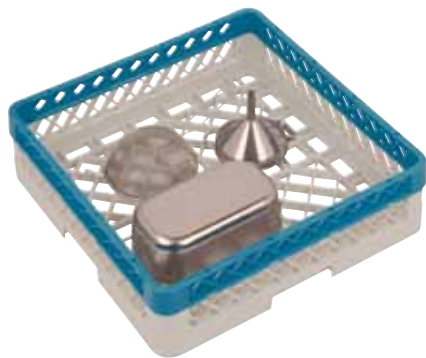
500 x 500 x H 220 mm - avec 3 rehausses  
 Ø ou hauteur max. 200 mm



**CASIER POUR PLATEAUX - ASSIETTES - SOUS-TASSES**

**CR0304**

500 x 500 x H 260 mm - avec 4 rehausses  
 Ø ou hauteur max. 240 mm



### CASIER NON CLOISONNÉ AVEC REHAUSSES

#### CR0101

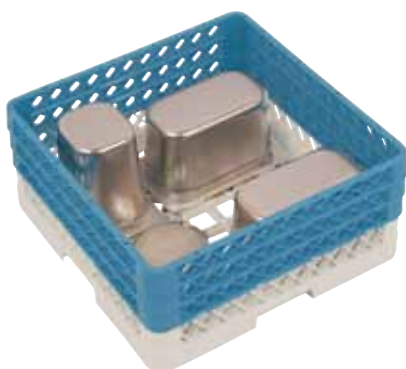
500 x 500 x H 140 mm - avec 1 rehausse  
 Ø ou hauteur max. 120 mm



### CASIER NON CLOISONNÉ AVEC REHAUSSES

#### CR0102

500 x 500 x H 180 mm - avec 2 rehausse  
 Ø ou hauteur max. 160 mm



### CASIER NON CLOISONNÉ AVEC REHAUSSES

#### CR0103

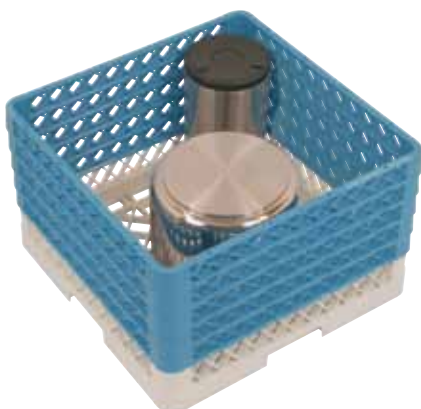
500 x 500 x H 220 mm - avec 3 rehausse  
 Ø ou hauteur max. 200 mm



### CASIER NON CLOISONNÉ AVEC REHAUSSES

#### CR0104

500 x 500 x H 260 mm - avec 4 rehausse  
 Ø ou hauteur max. 240 mm



### CASIER NON CLOISONNÉ AVEC REHAUSSES

#### CR0105

500 x 500 x H 300 mm - avec 5 rehausse  
 Ø ou hauteur max. 280 mm



**CR2000 - type CR 20**

500 x 500 x H 100 mm

Vaatwaskorf voor tassen

20 vakken van 89 x 112 mm

Ø max. 9 x 11,2 - hoogte max. 8,5 cm



**CR2001 - type CR 20-A**

500 x 500 x H 140 mm

Vaatwaskorf voor tassen met 1 opzetrand

20 vakken van 89 x 112 mm

Ø max. 9 x 11,2 - hoogte max. 11,5 cm



**CR0100 - type CR 1**

500 x 500 x H 100 mm

Universele vaatwaskorf zonder verdeling, grote perforaties



**CR0200 - type CR 2**

500 x 500 x H 100 mm

Universele vaatwaskorf zonder verdeling, kleine perforaties



**CR0300 - type CR 3**

500 x 500 x H 100 mm

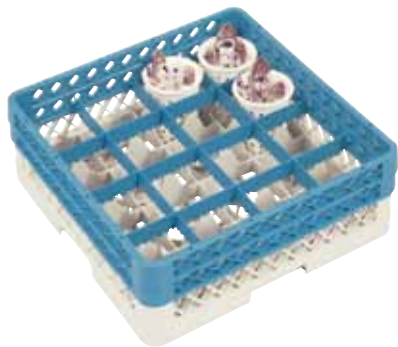
Vaatwaskorf voor tassen en dienbladen



**CR5000 - type CR 50**

500 x 500 x H 100 mm

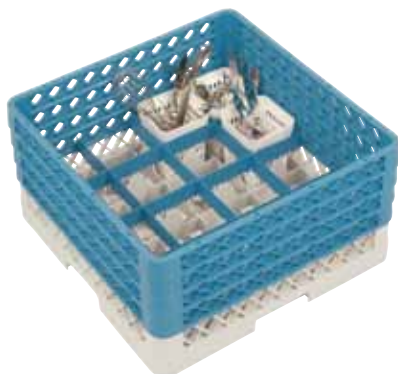
Vaatwaskorf voor dienbladen (een zijde open)



### CASIER CLOISONNÉ POUR COUVERTS PLACÉS EN GODETS

#### CR1602

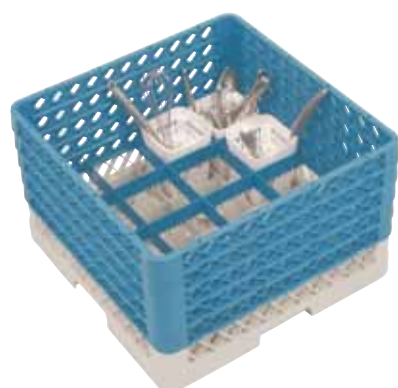
500 x 500 x H 180 mm - 16 cases - avec 2 rehausses  
 Ø max. 112 X 112 mm - hauteur max. 160 mm



### CASIER CLOISONNÉ POUR COUVERTS PLACÉS EN GODETS

#### CR1604

500 x 500 x H 260 mm - 16 cases - avec 4 rehausses  
 Ø max. 112 X 112 mm - hauteur max. 240 mm



### CASIER CLOISONNÉ POUR COUVERTS PLACÉS EN GODETS

#### CR1605

500 x 500 x H 300 mm - 16 cases - avec 5 rehausses  
 Ø max. 112 X 112 mm - hauteur max. 280 mm



### PORTE-GODETS

023.999

### GODETS

023.001

Godet rond

Ø 100 mm - hauteur 130 mm

023.021

Godet carré

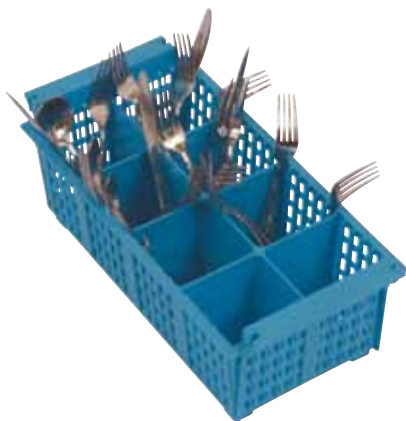
110 x 110 mm - hauteur 130 mm





**COUVERCLE POUR TOUS LES CASIERS**

**CR5500**  
500 x 500 x H 25 mm



**CORBILLE À COUVERTS**

**CR6000**  
430 x 210 x H 15 mm



**CORBILLE À COUVERTS - AVEC POIGNÉES ABATTANTES**

**CR6500**  
430 x 210 x H 15 mm



**CR7000**  
chariot  
520 x 520 x H 180 mm

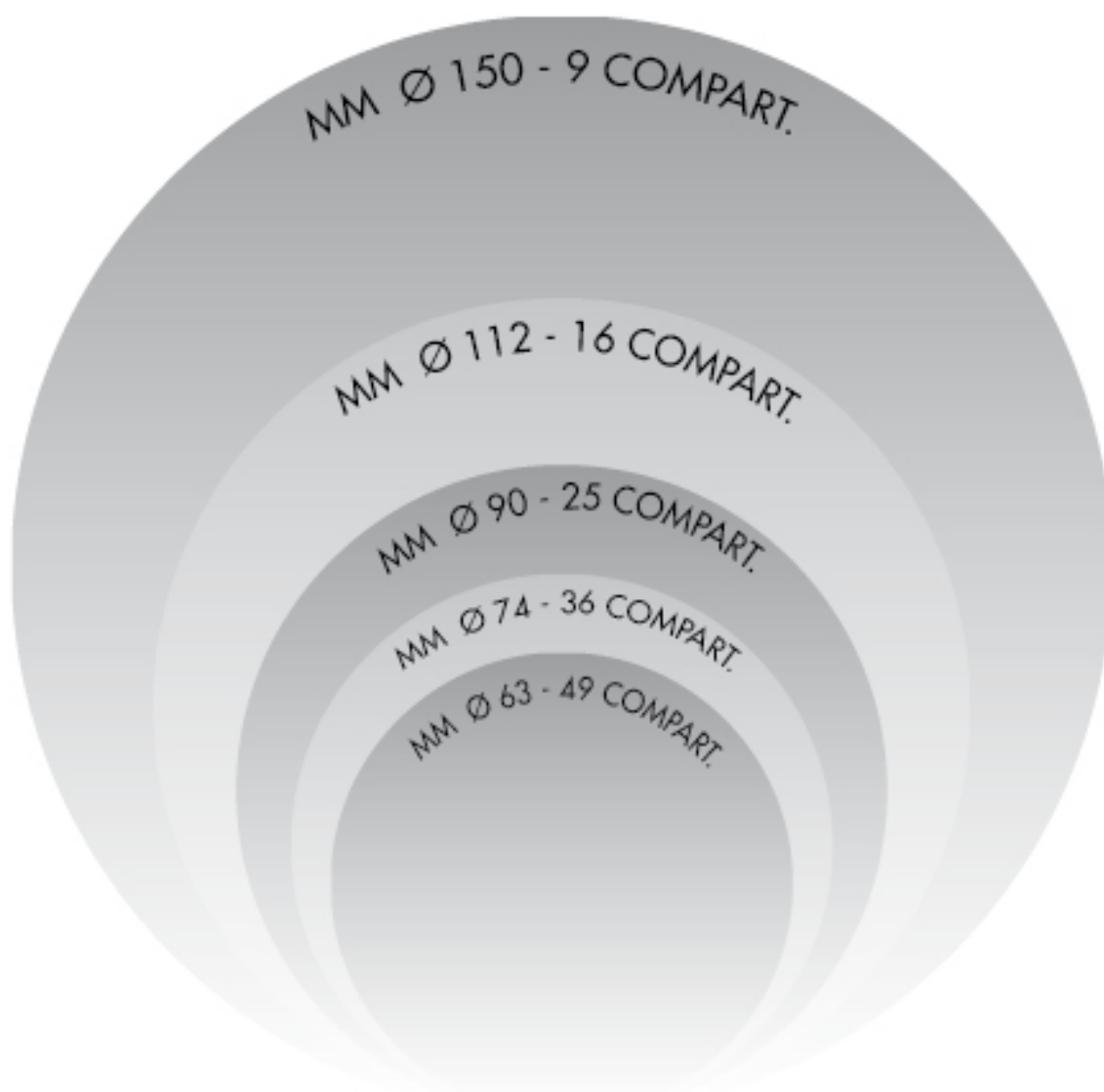


**CR7500**  
chariot avec poignée  
520 x 520 x 850 mm



# CATERING

## 500 x 500 mm



### Mode d'emploi:

- 1 - Afin de définir le diamètre du verre, mettez-le en sens inverse sur les cercles ci-dessus.
- 2 - Ainsi vous pouvez définir le nombre de compartiments que le Cater-Rack approprié doit avoir. (regardez dans quel cercle se trouve votre verre. Tenez-compte du diamètre le plus large)
- 3 - Ensuite, déterminez la hauteur du verre en le mettant sur la règle de gauche. Ainsi, vous pouvez définir la hauteur du Cater-Rack approprié.
- 4 - Maintenant vous savez quel Cater-Rack convient au verre concerné.

9 compartiments: voir série CR - 09

16 compartiments: voir série CR - 16

25 compartiments: voir série CR - 25

36 compartiments: voir série CR - 36

49 compartiments: voir série CR - 49